



GRAND GENÈVE EN TRANSITION

L'origine



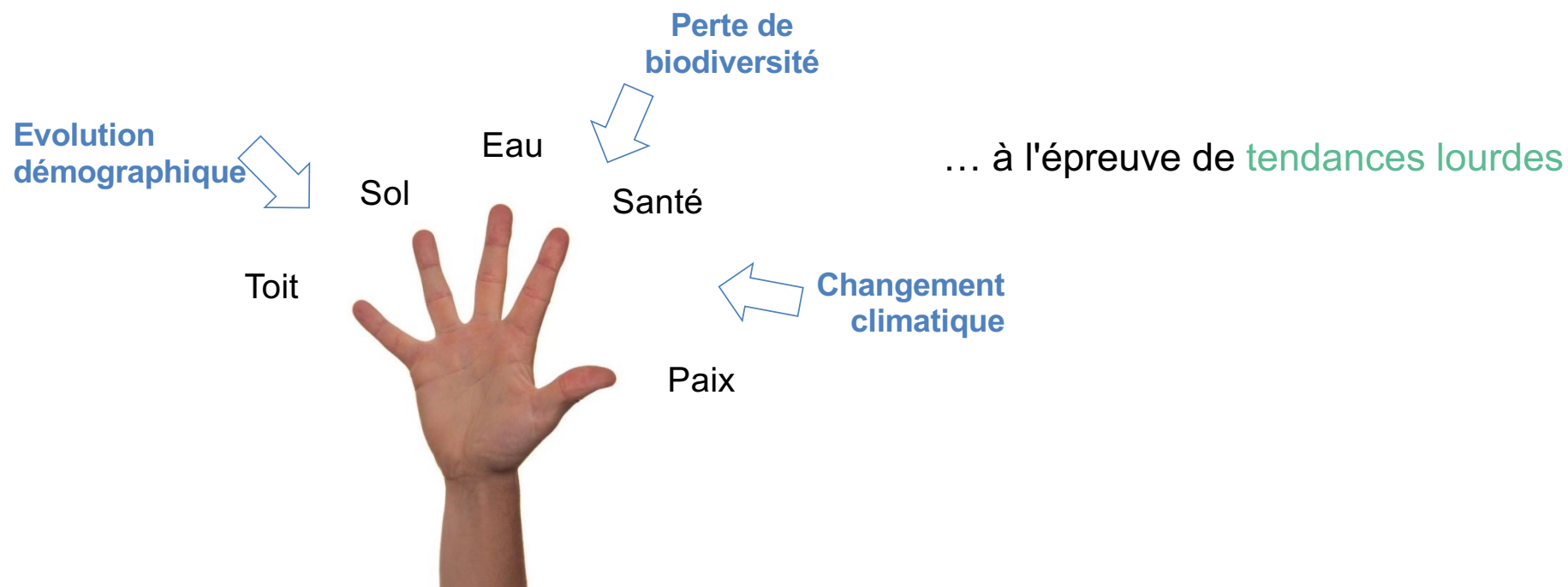
Juillet 2019 - Château de Ripaille

Un séminaire **au vert** pour formuler l'ambition commune de placer :

- ✓ La transition écologique au cœur du projet transfrontalier !

L'origine

Les éléments inconditionnels d'un futur souhaitable...



Un cadre de travail...

Une équipe technique transfrontalière

La Région
Auvergne-Rhône-Alpes

GENEVOIS
FRANÇAIS
Pôle métropolitain

Région
de Nyon




haute
savoie
le Département

AIN
le Département

Interreg
France - Suisse



Schweizerische Eidgenossenschaft
Confédération suisse
Confederazione Svizzera
Confederaziun svizra



MILIEUX
ACADEMIQUES



Une équipe universitaire franco-suisse

Unil
UNIL | Université de Lausanne
Centre interdisciplinaire
de durabilité

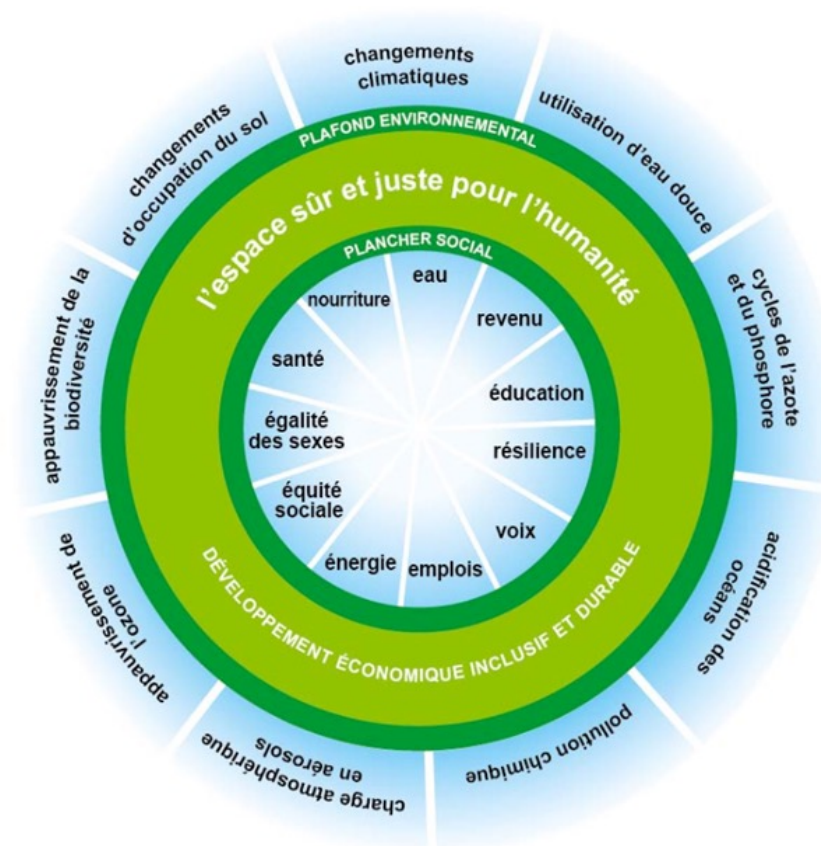
UGA
Université
Grenoble Alpes

Pacte
Laboratoire de sciences sociales



...et un cadre méthodologique

S'appuyer sur le "Donut for cities"
comme cadre méthodologique en
combinant **progrès social** (plancher
social) et **transition écologique**
(plafond environnemental)



Une définition partagée

2 ATELIERS DE TRAVAIL



TECHNITIENS



ELU·ES



FORUM
AGGLO



UNIVERSITAIRES

Compte tenu des limites planétaires, **la transition écologique est un processus de transformation profonde et indispensable** du modèle économique et social actuel qui vise à renouveler les façons de produire, de consommer, de travailler, de vivre ensemble. À l'échelle des bassins de vie, elle consiste à inscrire, dès maintenant, **les acteurs de la société dans une démarche partagée** visant à la fois :

- à **respecter les limites écologiques de la planète**, à en préserver les ressources naturelles et la biodiversité ;
- à **assurer durablement les conditions d'un bien-vivre individuel et collectif** (santé, justice sociale, alimentation, logement, énergie, emploi, loisirs, mobilité...).

Plus qu'un projet,
c'est une **société
nouvelle**, un
avenir désirable
à **construire**,
**Un récit
mobilisateur**
avec l'ensemble
**des acteurs du
territoire**

Une démarche de société



ACTEURS
ECONOMIQUES

ACTEURS
ASSOCIATIFS

CITOYENS

Construction
d'indicateurs

MILIEUX
ACADÉMIQUES

Enquête
GE-EN-
VIE

ELU-ES

WWW.GRAND-GENEVE-EN-TRANSITION.ORG



GRAND GENÈVE
| GENEVE PALEXPO | 1^{er} AU 3 FÉVRIER | 2022

Fev / Mars
2022

Janv 2020

Mars 2023

Début des
réflexions

Lancement de
la démarche

GRAND GENÈVE
EN TRANSITION

Charte politique
transition écologique

Plan d'actions

MERCI

Le projet PACTE Grand Genève est soutenu par le programme européen de coopération transfrontalière Interreg France-Suisse 2014-2020 et a bénéficié à ce titre d'un soutien financier du Fonds européen de développement régional (FEDER) de 958 652,50€, ainsi que de fonds fédéraux pour un montant de CHF 200 000.

